

Groupe A

	A	B	C	D	E	F	G	H	I	J
1	poids Kg (A)	centres xi	effectifs g _i	effectifs f _i	totaux G+	Freq.G (%)	Freq.F (%)	Freq. G+F	xifi(GF)	Cum GF (%)
2	[38 ; 42]	40	4	3	7	2%	3%	2,3%	0,93	2,3%
3	[43 ; 47]	45	16	12	28	8%	12%	9,3%	4,20	11,7%
4	[48 ; 52]	50	42	18	60	21%	18%	20,0%	10,00	31,7%
5	[63 ; 67]	55	58	28	86	29%	28%	28,7%	15,77	60,3%
6	[58 ; 62]	60	38	21	59	19%	21%	19,7%	11,80	80,0%
7	[63 ; 67]	65	24	10	34	12%	10%	11,3%	7,37	91,3%
8	[68 ; 72]	70	12	6	18	6%	6%	6,0%	4,20	97,3%
9	[73 ; 77]	75	6	2	8	3%	2%	2,7%	2,00	100%
10	Totaux		200	100	300	100%	100%	100%	56,27	
11	Moyenne		56,50	55,80	56,27	56,15				
12	1er Quartile		50	50	50					
13	Médiane		55	55	55					
14	3e Quartile		60	60	60					
15	ecart type		7,60	7,70	7,64					

xifi(G)	xifi(F)	Ec.Q(G)	Ec.Q(F)	Ec.Q(GF)
0,8	1,2	5,445	7,4892	6,1741037
3,6	5,4	10,58	13,9968	11,8475259
10,5	9	8,8725	6,0552	7,85422222
15,95	15,4	0,6525	0,1792	0,45994074
11,4	12,6	2,3275	3,7044	2,7410963
7,8	6,5	8,67	8,464	8,64405926
4,2	4,2	10,935	12,0984	11,3162667
2,25	1,5	10,2675	7,3728	9,35834074
56,50	55,80	7,60	7,70	7,64

E2 : = C2 + D2

F2 : = C2 / CS10

G2 : = D2 / DS10

H2 : = E2 / ES10

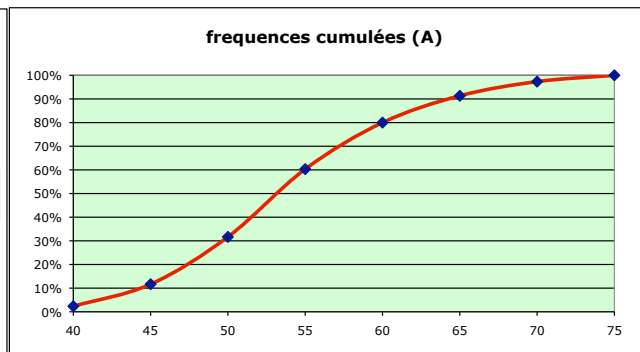
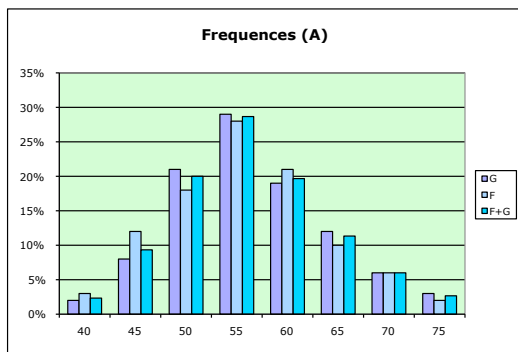
I2 : = B2 * G2

J3 : = J2 + H3

Int. de normalité G	41,3	71,7
---------------------	------	------

Int. de normalité F	40,4	71,2
---------------------	------	------

Int. de normalité G+F	41,0	71,6
-----------------------	------	------



Groupe B

	A	B	C	D	E	F	G	H	I	J
1	poids Kg (B)	centres xi	effectifs g _i	effectifs f _i	totaux G+	Freq.G (%)	Freq.F (%)	Freq. G+F	xifi(GF)	Cum GF (%)
2	[38 ; 42]	40	6	2	8	3%	2%	2,7%	1,07	2,7%
3	[43 ; 47]	45	12	6	18	6%	6%	6,0%	2,70	8,7%
4	[48 ; 52]	50	24	10	34	12%	10%	11,3%	5,67	20,0%
5	[63 ; 67]	55	38	21	59	19%	21%	19,7%	10,82	39,7%
6	[58 ; 62]	60	58	28	86	29%	28%	28,7%	17,20	68,3%
7	[63 ; 67]	65	42	18	60	21%	18%	20,0%	13,00	88,3%
8	[68 ; 72]	70	16	12	28	8%	12%	9,3%	6,53	97,7%
9	[73 ; 77]	75	4	3	7	2%	3%	2,3%	1,75	100%
10	Totaux		200	100	300	100%	100%	100%	58,73	
11	Moyenne		58,50	59,20	58,73	58,85				
12	1er Quartile		55	55	55					
13	Médiane		60	60	60					
14	3e Quartile		65	65	65					
15	ecart type		7,60	7,70	7,64					

xifi(G)	xifi(F)	Ec.Q(G)	Ec.Q(F)	Ec.Q(GF)
1,2	0,8	10,2675	7,3728	9,35834074
2,7	2,7	10,935	12,0984	11,3162667
6	5	8,67	8,464	8,64405926
10,45	11,55	2,3275	3,7044	2,7410963
17,4	16,8	0,6525	0,1792	0,45994074
13,65	11,7	8,8725	6,0552	7,85422222
5,6	8,4	10,58	13,9968	11,8475259
1,5	2,25	5,445	7,4892	6,1741037
58,50	59,20	7,60	7,70	7,64

E2 : = C2 + D2

F2 : = C2 / CS10

G2 : = D2 / DS10

H2 : = E2 / ES10

I2 : = B2 * G2

J3 : = J2 + H3

Int. de normalité G	43,3	73,7
---------------------	------	------

Int. de normalité F	43,8	74,6
---------------------	------	------

Int. de normalité G+F	43,4	74,0
-----------------------	------	------

